

Dr. med. Ameli Gerhard

Die Rolle des Gesundheitswesens in der sozial-ökologischen Transformation

INTERESSENKONFLIKTE

keine

Auswirkungen der Klimakrise auf die Gesundheit

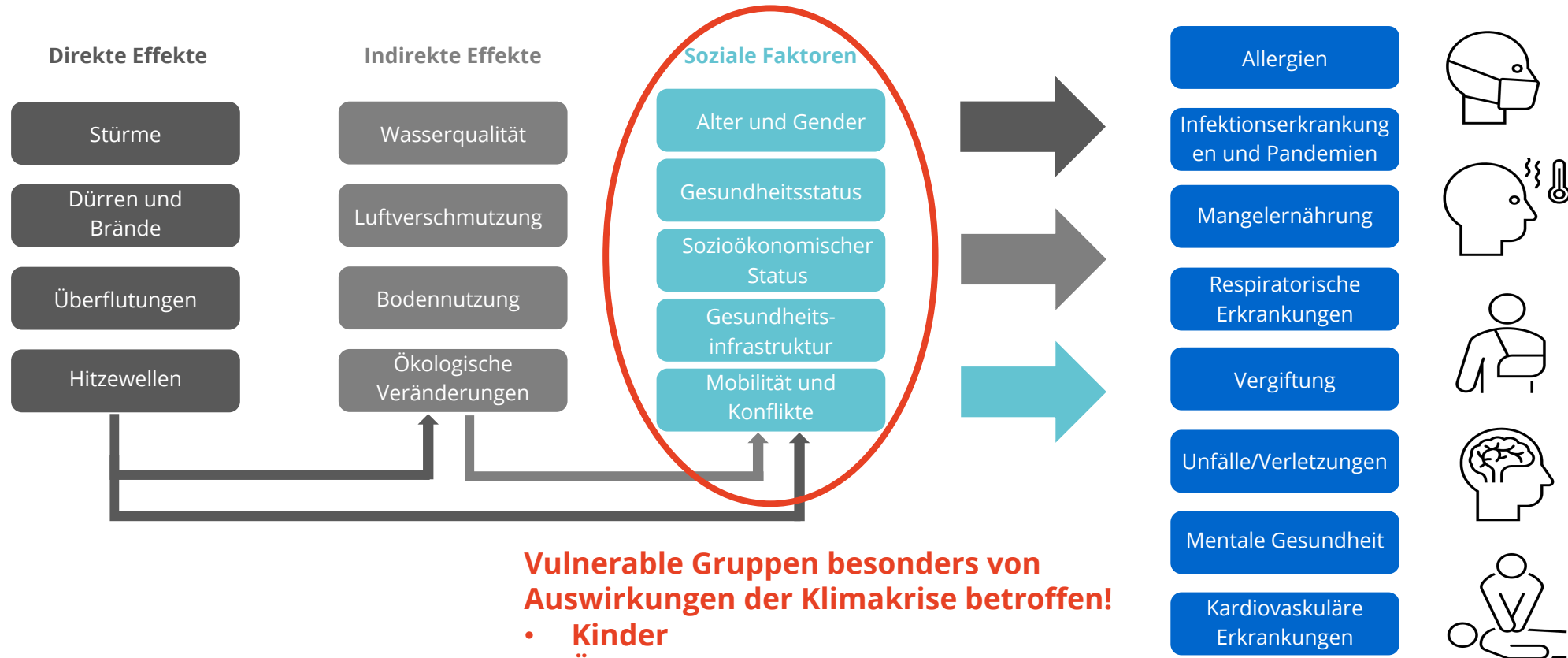


„Climate change is the greatest global health threat facing the world in the 21st century.“

The Lancet Countdown on Health and Climate Change

云中君, CC BY 2.5, via Wikimedia Commons

Auswirkungen der Klimakrise auf die Gesundheit



Vulnerable Gruppen besonders von Auswirkungen der Klimakrise betroffen!

- **Kinder**
- **Ältere Menschen**
- **Menschen mit Vorerkrankungen**
- **Armutsbetroffene Menschen**

Adapted from Watts et al., The Lancet 2015

Diagnose: Die Klimakrise als medizinischer Notfall

- Steigende Krankheitslast
- Extremwetterereignisse
- Hitze-bedingter Produktivitätsverlust
- Neue Pandemien
- Nahrungsmittelknappheit
- Lokale und regionale Konflikte um knapper werdende Ressourcen

IPCC, Summary for Policymakers, 2022

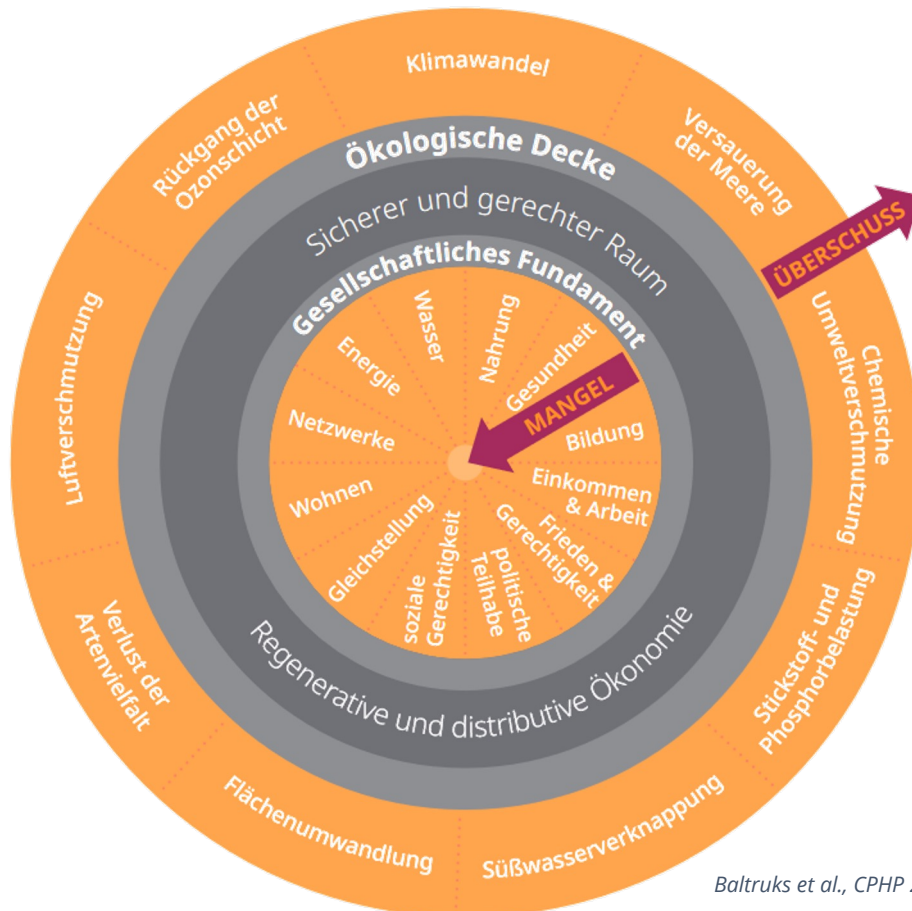
Ökonomische Folgen



Sozialer Friede

Wir haben keine „Umweltprobleme“. Die Destabilisierung des Planeten ist eine existentielle Sicherheitsfrage!

Planetary Health – Gesundheit für alle innerhalb planetarer Grenzen



Voraussetzungen:

- **Ökologische Decke:** natürliche Systeme & Prozesse, die günstige Lebensbedingungen schaffen
- **Gesellschaftliches Fundament:** politische, soziale & ökonomische Systeme, die Chancengerechtigkeit ermöglichen

Therapie? Sozial-ökologische Transformation

Mitigation - „Klimaschutz“:
Begrenzung der Erderhitzung
prevent the unmanageable

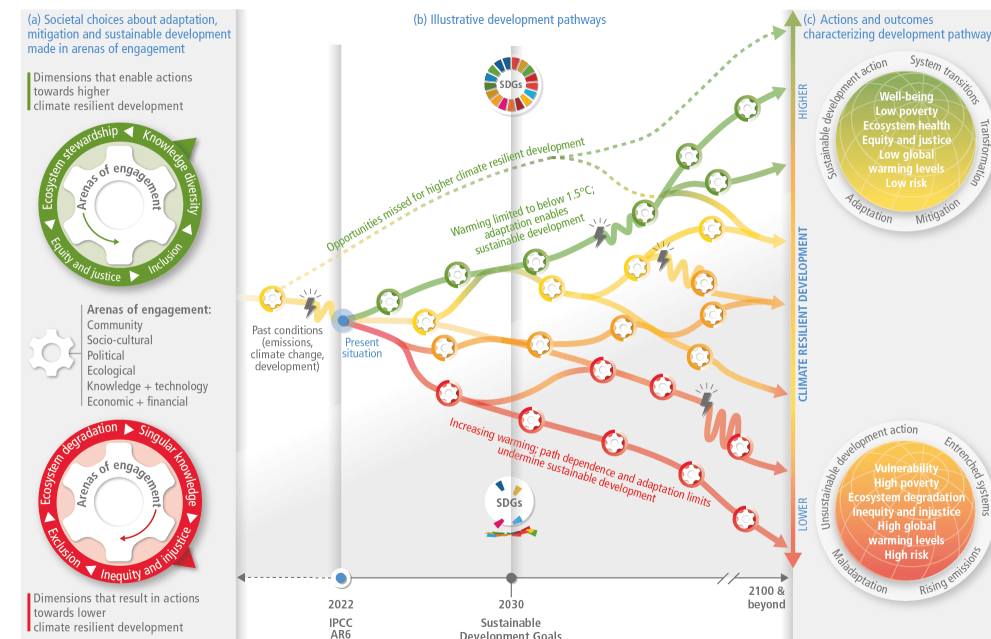
Adaption - Klimafolgenanpassung:
Anpassung und Vorbereitung
manage the unpreventable

Hat Grenzen!

Klimaresilienz
Widerstandsfähigkeit sozial-ökologischer
Systeme gegenüber den Folgen des
Klimawandels

Wir haben wenig Zeit!

There is a rapidly narrowing window of opportunity to enable climate resilient development



Illustrative climatic or non-climatic shock, e.g. COVID-19, drought or floods, that disrupts the development pathway

Narrowing window of opportunity for higher CRD

Therapie? Sozial-ökologische Transformation

Fußabdruck reduzieren

- Abhängigkeit von fossilen Energien beenden
- Emissionen & Verschmutzung ↓↓
- Biosphäre schützen



Handabdruck vergrößern

- Energiewende
- Mobilitätswende
- Agrarwende & Ernährungswende
- Überkonsum reduzieren
- Gesundheitsschädliche Geschäftspraktiken begrenzen

Cobenefits



<https://fossilfuel treaty.org/deu>



<https://klima.caritas.de/zehn-thesen-fuer-einen-sozialen-und-oekologischen-neustart/>

Die Rolle des Gesundheitssektors

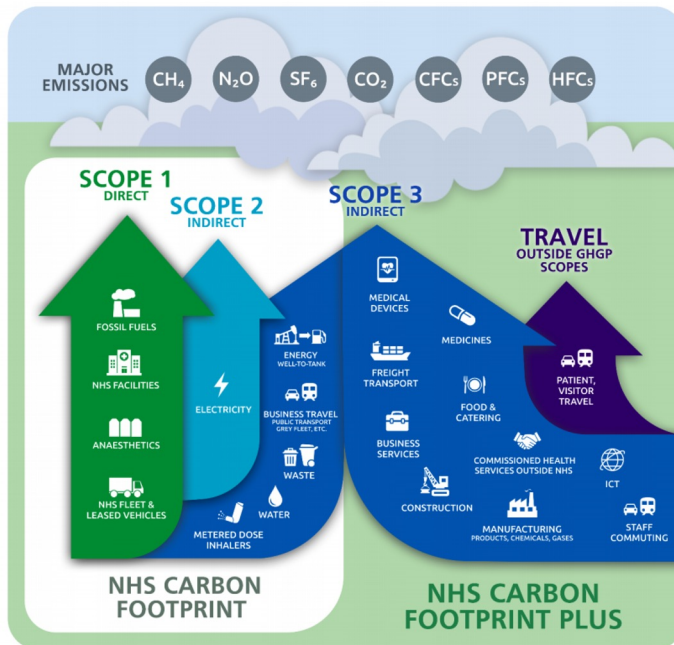
Gesundheitssektor in D für **5,2%** der Treibhausgasemissionen verantwortlich

- **Direkt:** Energie, Gebäude, Wasser, Müll, Anästhesiegase
- **Indirekt/Lieferketten:** Medikamente, Verpflegung, Mobilität,...



Ca. **8 Mio.** Gesundheitsberufe

- Vorbild- und Multiplikator:innenfunktion
 - Verhaltensänderungen
 - Klimasensible Gesundheitsberatung
- Ethischer Imperativ ("Primum non nocere")
- „[...] Politik ist nichts weiteres als Medizin im Großen.“ (Rudolf Virchow)



NHS, 2022



Cobenefits



Kamyar Adl, CC BY 2.0, via Wikimedia Commons

CO₂
↓

Win-win!



Gesundheit
↑



EAT Lancet Commission

KLUG

Deutsche Allianz
Klimawandel und Gesundheit



Aktive Mobilität

- in D **23%** des CO₂-Ausstoßes durch Mobilität
- in D sterben mehr Menschen an den Folgen von **Luftverschmutzung** als an Zigarettenkonsum
- Feinstaub verkürzt die Lebenserwartung in der EU um **2,2 Jahre**
- beugt **Herz-Kreislauf-Erkrankungen, Diabetes, Demenz** und einigen **Krebserkrankungen** vor
- steigert die **mentale Gesundheit** und das Wohlbefinden
- verbessert den Verlauf von Krankheiten des Bewegungsapparates, z.B. Rückenschmerzen

Pflanzenbasierte Ernährung

- Tierische Produkte: **massiver Ressourcenverbrauch**
- Landwirtschaft einer der **größten Treibhausgasproduzenten** (21-37% weltweit)
- **Biodiversitätsverlust** → Zoonosen
- **Wachsende Weltbevölkerung:** Mangelernährung vs. „Wohlstandserkrankungen“
- Lösung: **Planetary Health Diet**
- Vorwiegend Pflanzenbasierte Ernährung
- Prävention von **Herz-Kreislauf-Erkrankungen, Diabetes, Krebs (Darm, Prostata, Pankreas),**

Die Rolle des Gesundheitssektors

Status quo:

Zunehmende Kommerzialisierung des Gesundheitswesens

- Über-, Unter- und Fehlversorgung
- Hohe Kosten für Gesundheit
- Hoher Ressourcenverbrauch
- Hohe Belastung der Gesundheitsberufe

→ **Ressourcen** (materiell, ökologisch, personell,...) **begrenzt**



To Do:

Stärkerer Fokus auf Prävention/Krankheitsvermeidung durch

- Gesundheitsbildung & Gesundheitsförderung in allen Lebenswelten
- Abbau von Fehlanreizen & strukturierte Förderung von Prävention im Gesundheitswesen

→ **Soziale und kommerzielle Determinanten von Gesundheit**

Chancen der sozial-ökologischen Transformation

Individuelle Ebene:

- Prävention und Cobenefits
→ ↓ Krankheitslast ↑ Lebensqualität → ↓ Vulnerabilität
- Risikogruppen identifizieren
→ Exposition verringern (z.B. Hitzeschutzpläne, Arbeitsschutz, Kitas,...)

Krankheitsbekämpfung

Gesellschaftliche Ebene:

- Regenerative und nachhaltige Städte
- Stärkung von Bildungs-, Gesundheits- und Sozialsystem
- **Gerechtigkeit steigert die Resilienz für multiple Krisen**
(Klima, Konflikte, Pandemien, demographischer Wandel...)



Gesundheit & Wohlergehen

Individuelle Verhaltensänderung



Änderung der Lebensverhältnisse

Chancen der sozial-ökologischen Transformation

„Tackling the **climate crisis** could be the biggest **public health opportunity**.“

The Lancet Countdown on Health and Climate Change

Es gibt so viel zu gewinnen!

- Lebensqualität
- (planetare) Gesundheit
- Reduktion von (Gesundheits-)Kosten
- Gesellschaftliche Resilienz für multiple Krisen
- Ethische Perspektive
 - soziale Gerechtigkeit
 - Generationengerechtigkeit
 - globale Gerechtigkeit

ABER: uns bleibt extrem wenig Zeit!



VIELEN DANK!

Kontakt:

Dr. med. Ameli Gerhard

ameli.gerhard@klimawandel-gesundheit.de

 [@ameli_gerhard](https://twitter.com/ameli_gerhard)

KLUG – Deutsche Allianz Klimawandel und Gesundheit e.V.

Cuvrystr. 1, 10997 Berlin

kontakt@klimawandel-gesundheit.de

Aktiv werden:

Newsletter abonnieren, Mitglied werden, Spenden

Social media:

 [@allianz_klimawandel_gesundheit](https://www.instagram.com/allianz_klimawandel_gesundheit)

 [@klimagesundheit](https://twitter.com/klimagesundheit)

Alle Infos auf unserer Website:

www.klimawandel-gesundheit.de