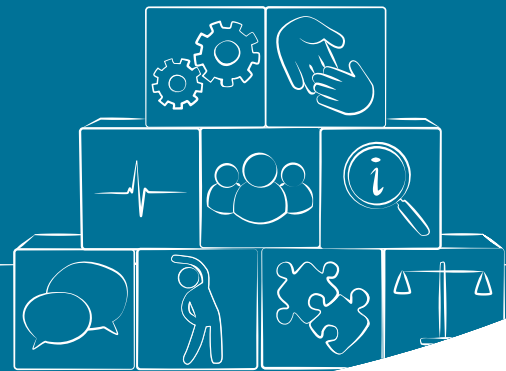


MEHRWERT:PFLEGE

Ein Angebot der Ersatzkassen
zur betrieblichen Gesundheitsförderung



Was ist die wichtigste Ressource in Ihrer Pflegeeinrichtung oder Ihrem Krankenhaus? Die Antwort liegt nahe: Ihre Beschäftigten. Deren Arbeitsfähigkeit zu erhalten und zu stärken sowie eine gesunde Arbeitsumgebung zu schaffen, sind wichtige Aufgaben auch auf Ihrer Agenda. Genau hier setzt das neue Angebot des Verbands der Ersatzkassen e. V. (vdek) an.

MEHRWERT:PFLEGE unterstützt Ihre Organisation mit einer umfassenden Beratung zum betrieblichen Gesundheitsmanagement.

Dazu richtet sich unser Angebot bundesweit an alle Krankenhäuser und Pflegeeinrichtungen,

- die ein betriebliches Gesundheitsmanagement etablieren möchten.
- die bereits ein betriebliches Gesundheitsmanagement implementiert haben, dieses aber weiter ausbauen möchten.

Unser Bestreben: Qualitativ hochwertige Beratung und Maßnahmen im Baukastenformat.

Es ist unser Anliegen, Ihre Organisation bestmöglich im Rahmen des betrieblichen Gesundheitsmanagements zu unterstützen. Dies gelingt durch einen umfassenden Beratungsansatz. Von der Bedarfsermittlung über die Maßnahmenausgestaltung bis hin zur Erfolgskontrolle: Die Module unseres Baukastens halten für alle Schritte die passenden Ansätze bereit.

MEHRWERT:PFLEGE setzt bei den Beschäftigten und Ihrer Organisation an. Zum einen bieten wir Maßnahmen, die auf das individuelle Gesundheitsverhalten ausgerichtet sind. Hierzu zählen beispielsweise Angebote im Themenbereich Stressbewältigung, Resilienz, Achtsamkeit und Ernährung sowie Bewegungsförderung im Arbeitsalltag. Zudem nimmt die Beratung zur Gestaltung gesundheitsförderlicher Arbeitsbedingungen eine zentrale Rolle ein. Hierbei können unter anderem Maßnahmen zur verlässlichen Schichtplanung, teamorientierten Kommunikation, Interkulturalität am Arbeitsplatz oder gesundheitsgerechten Führung durchgeführt werden.

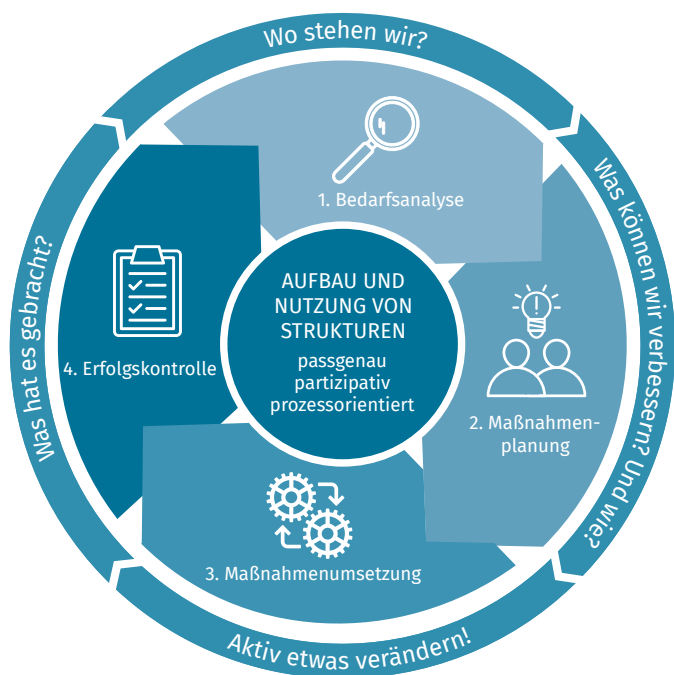
Von der gemeinsamen Umsetzung profitieren alle Beschäftigungsgruppen vor Ort: die Mitarbeitenden der Pflege, die Ärzteschaft, die Leitung sowie das verwaltende und technisch unterstützende Personal.

Die Prozessberatung erfolgt immer aus einer Hand – angepasst auf Ihren Bedarf.

Während der Projektlaufzeit werden Sie durchgehend von einer beratenden Person begleitet. Durch die Verwendung von analogen und digitalen Vermittlungsformaten wird in der Prozessberatung sichergestellt, dass das neue Wissen nachhaltig in die praktische Arbeit und Organisationsstrukturen integriert wird.

MEHRWERT:PFLEGE

Ein Angebot der Ersatzkassen
zur betrieblichen Gesundheitsförderung



Prozess der betrieblichen Gesundheitsförderung

Passgenau: Alle Schritte werden auf Ihre Situation individuell abgestimmt.

Partizipativ: Beschäftigte können bei der Erarbeitung und Durchführung des betrieblichen Gesundheitsmanagements mitwirken.

Prozessorientiert: Alle Aktivitäten orientieren sich am betrieblichen Gesundheitsförderungsprozess. Wichtig ist dabei auch die Erfolgskontrolle, um Resultate für Sie als Unternehmen klar feststellen zu können.

Ein Mehrwert für Sie und Ihre Beschäftigten.

- Ein positiveres Klima am Arbeitsplatz durch gesundes Arbeiten
- Sicherung und Erhöhung der Arbeitgeberattraktivität
- Erhalt und Stärkung der Arbeitsfähigkeit

Veränderungen brauchen Zeit. Daher begleiten wir Sie langfristig mit dem Ziel, betriebliches Gesundheitsmanagement nachhaltig zu verankern und Sie in einer gesundheitsförderlichen Organisationsentwicklung zu unterstützen. Wir befähigen Sie, den Prozess auch nach unserer Beratung weiterzuführen. Zentral für das Gelingen ist das Engagement Ihrer Organisation. Die Prozessberatung zur Umsetzung des betrieblichen Gesundheitsmanagements ist für Sie kostenlos.

Wir beraten Sie gerne!

Sie möchten mehr zum Thema erfahren oder sich direkt für das betriebliche Gesundheitsmanagement in Ihrem Krankenhaus oder in Ihrer Pflegeeinrichtung engagieren? Informieren Sie sich gern zu unserem Angebot:

Verband der Ersatzkassen e. V. (vdek)

Stefanie Thees (Projektleiterin)

030 26931 1951

mehrwert-pflege@vdek.com

vdek.com/mehrwert-pflege



BARMER

DAK
Gesundheit

KKH Kaufmännische
Krankenkasse

hkk
KRANKENKASSE

HEK
HANSEATISCHE KRANKENKASSE

vdek
Die Ersatzkassen